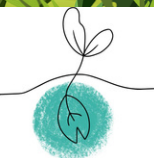


# טו בשבט הגיע

Rosh ha-Shanà Lailanot  
Il Capodanno degli alberi  
L'inizio della stagione primaverile in Eretz Israel



*A cura della Redazione Area Insegnanti- Zeraim*



# ***Unità didattica per:***

**scoprire il valore degli alberi nelle fonti  
della Torà e... un nuovo gioco!**



**Perché si piantano gli alberi?**

Qual è il legame tra la semina e Tu Bishvat?



טו בשבט

הגיע

Il nome del mese " שֵׁבֶט " (Shevèt) è probabilmente di origine babilonese - shabâtu- e significa "bastone".

Nella prima metà del mese siamo ancora nel periodo delle piogge, che "picchiano" la terra. Nella seconda metà invece, proprio a Tu Bishvat il clima cambia, le temperature si alzano e ha inizio un nuovo ciclo atmosferico.



## טו בשבט הגיע

In Eretz Israel è il momento in cui il sole, è più alto, sentiamo una temperatura più piacevole e tiepida.

Le giornate iniziano ad allungarsi, ci sono più ore di luce, le notti si accorciano e...  
il primo albero a fiorire è il mandorlo.



# Perché si piantano gli alberi?

## 1 - Le fonti:

“ E l'Eterno, il Signore, diede forma all'uomo dalla polvere della terra, soffiò nelle sue narici un alito di vita, e l'uomo divenne un essere vivente.

E l'Eterno, il Signore, piantò un giardino a oriente, in Eden, e lì vi pose l'uomo che aveva plasmato.

**E l'Eterno, fece fiorire dal suolo ogni sorta di albero, piacevole a vedersi e buono come il cibo;**

E in mezzo al giardino c'erano l'Albero della Vita e l'Albero della Conoscenza del bene e del male.

(Bereshit 2, 7-9)

“ Quando sarete entrati nel paese e vi avrete piantato ogni specie di alberi da frutta, dovrete considerare che i suoi frutti sono proibiti. Per tre anni devi considerarlo proibito; non potrà essere mangiato.

**Nel quarto anno** ogni suo frutto sarà consacrato come offerta di lode al Signore.

E **nel quinto anno** ne mangerete il suo frutto. In questo modo il tuo raccolto sarà aumentato. Io sono D-o, tuo Signore. ”

(Vaikrà 19, 23-25)

# Perché si piantano gli alberi?

Qual è il legame tra la semina e Tu Bishvat?

*2 - Domande:*

- Qual è il primo comandamento dato ai figli d'Israël quando entreranno nel paese?
- Perché il "piantare" deve essere il primo atto entrando in Eretz Israël?
- Quanto tempo trascorre dal piantare fino a quando non si potranno gustare i frutti? Perché?
- Cos'hanno in comune le due fonti?
- Che cosa ci insegna il paragone con HaShem sul comandamento di piantare?



# השקדיה פורחת

*è una della canzoni più famose della festa  
di Tu Bishvat*

Il mandorlo è in fiore

Il mandorlo è in fiore  
e il sole dorato splende,  
gli uccelli in cima a ogni tetto  
Annunciano l'arrivo della festa

*Tu Bishvat è arrivato.  
la festa degli alberi!*

**La terra grida a gran voce,**  
il tempo della semina è arrivato  
Ognuno deve prendere un albero  
usciremo a grandi passi con le vanghe

*Tu Bishvat è arrivato.  
la festa degli alberi!*

השקדיה פורחת  
ושמש פז זורחת  
צפורים מראש כל גג  
מבשרות את בוא החג

ט"ו בשבט הגיע  
חג לאילנות

**הארץ משוועת**  
הגיעה עת לטעת  
כל אחד יקח לו עץ  
באתים נצא חוצץ

ט"ו בשבט הגיע  
חג לאילנות





# השקדיה פורחת

*è una della canzoni più famose della festa di Tu Bishvat*

- ·Quali sono i motivi per piantare nella canzone?  
(Per rispondere leggi le parole in grassetto)
- ·Perché la terra grida? Qual' era, secondo te, la condizione del terreno quando è stata scritta la canzone?
- ·Chi metterà radici? Gli alberi o le persone?
- ·In che modo la piantumazione di alberi è collegata all'attaccamento delle persone alla terra e al suolo?
- Prova a ricordare un'esperienza di semina o di lavoro sulla terra, come ti sei sentito durante il compito e dopo che è stato svolto?  
Ti sei affezionato di più al luogo?

# מילים טו בשבט



Lo sapevi che... la parola

עֵלָה (foglia)

ha la stessa radice della parola

עָלָה (salita) ?

Gli alberi, che crescono verso l'alto. Nella Toràh è scritto:

”כִּי הָאָדָם עֵץ הַשָּׂדֶה” (דברים כ, יט)

*L'uomo è come l'albero del campo (Devarim 20, 19).*

Se 'foglia' vuol dire anche 'salita' significa che noi dobbiamo innalzarci nel nostro spirito e nelle nostre azioni e come quando scegliamo di “salire” verso Eretz Israel.

# מילים טו בשבט

Lo sapevi che... dalla radice  
della parola עץ (albero)  
derivano le parole  
עצה (consiglio)  
יועץ (consigliere)?



Ma qual è il nesso tra albero e consiglio?


Oggi anche la scienza ce lo spiega!


Continua e ...

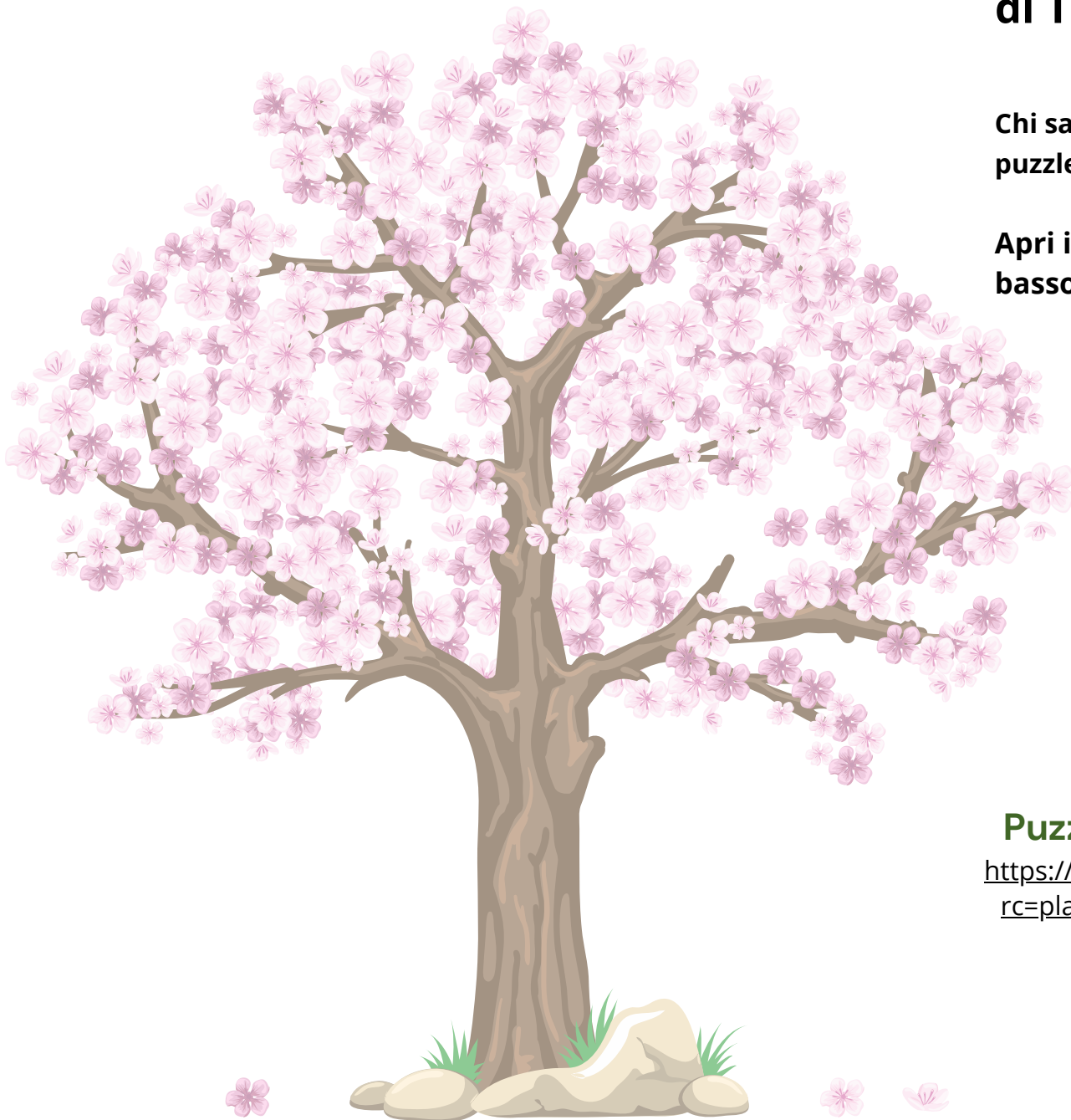
***Leggi l'articolo***



# Un nuovo gioco: la sfida di Tu Bishvat!

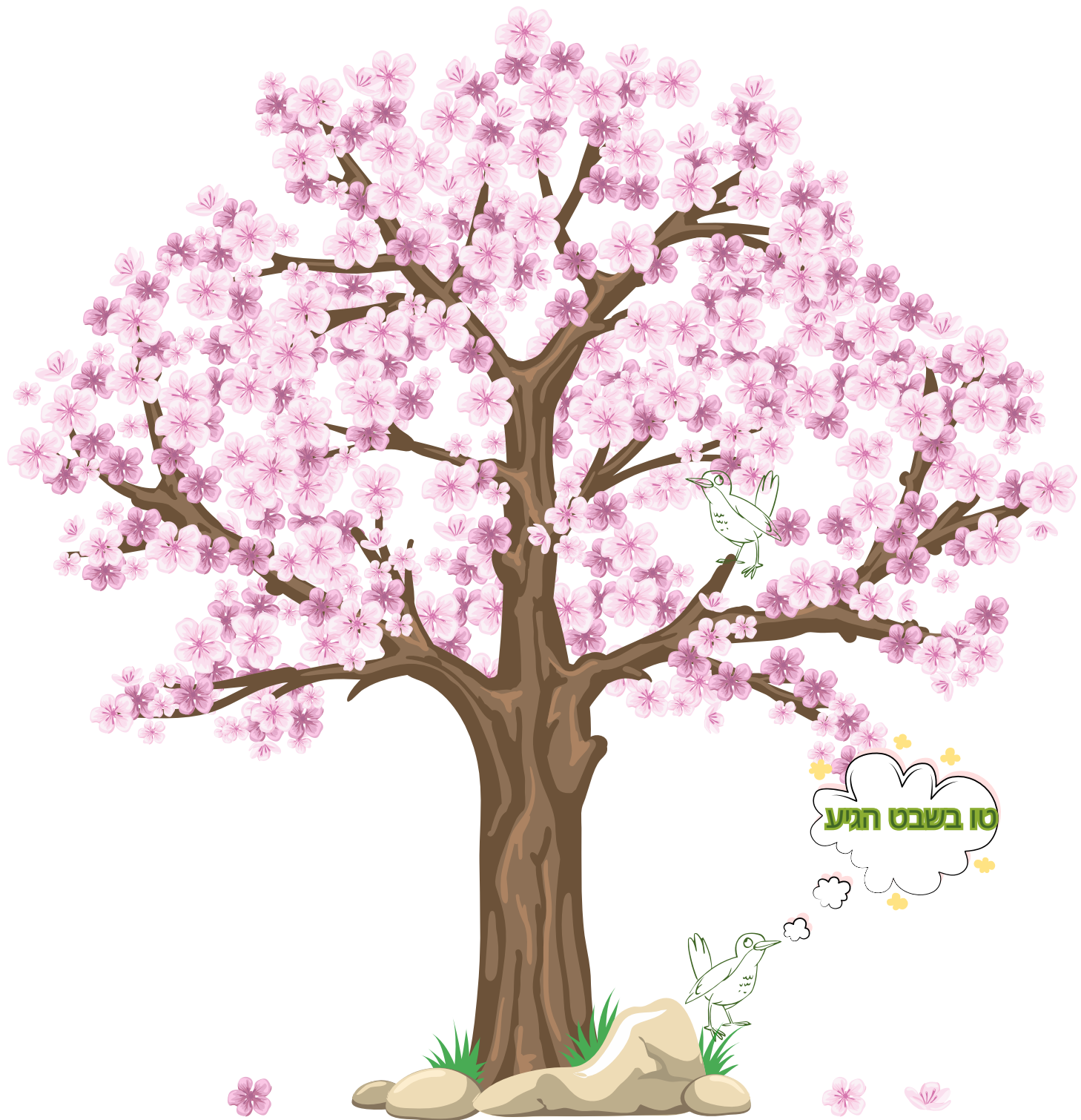
Chi sarà il più veloce? Costruisci il puzzle nel più breve tempo  possibile!!!

Apri il link, clicca sull'icona  in basso a destra e inizia a giocare



## Puzzle di Tu Bishvat

<https://www.jigsawplanet.com/?rc=play&pid=01b38b9563ba>



טו בשבט הגיע